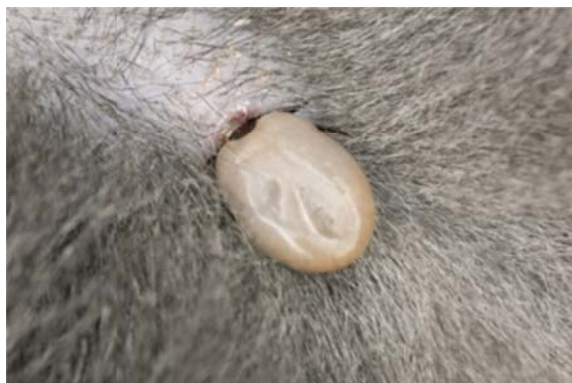


# Mon animal a des tiques, que faire ?

## C'est quoi, une tique ?

En caressant votre animal, vous avez aperçu à la surface de sa peau une petite boule grisâtre avec des pattes. Il peut s'agir d'une tique.



Les tiques passent une partie de leur vie au sol et une autre partie ancrées sur la peau de leurs hôtes. Elles sont très actives au printemps et à l'automne.

Les tiques sont des acariens parasites des mammifères (chiens, chats, rongeurs, Homme), des oiseaux, mais aussi des reptiles !

La femelle se nourrit de sang avant de pondre. Elle se place en bordure de végétation (extrémité d'une feuille par exemple) et attend qu'un animal passe. Elle se laisse alors tomber sur celui-ci et s'accroche solidement à la peau à l'aide de son rostre (sorte de long bec).

De petite taille au départ, elle grossit rapidement en se gorgeant de sang. Son abdomen dépassant de la peau de son hôte devient plus visible. Une tique peut alors pondre plusieurs centaines d'œufs !

Les œufs tombent et éclosent dans l'environnement... le cycle reprend.

Les tiques peuvent transmettre des maladies, comme la piroplasmose et la maladie de Lyme, chez l'Homme

notamment. Les conséquences peuvent être extrêmement graves !

## Comment éviter les tiques?



Il est donc important de traiter votre animal contre les tiques. Des antiparasitaires efficaces existent et permettent de se débarrasser rapidement des tiques.

Plusieurs types de présentation sont possibles : pipette en spot-on à déposer sur la peau du cou, spray ou encore collier. Ils tuent la tique lorsqu'elle s'est fixée sur l'animal.

Il est conseillé d'inspecter régulièrement votre animal surtout lors de retour de ballade. Si vous apercevez une tique, il est conseillé de l'enlever notamment avec des crochets spécifiques ; il ne faut jamais tirer sur une tique au risque d'en laisser une partie dans la peau ou d'augmenter le risque de transmettre des maladies !

Pour votre chien, il existe des vaccins très efficaces contre la piroplasmose : n'hésitez pas à demander conseil à votre vétérinaire.

Symbi@vet+  
ΣΥΜΒΙ@VET+